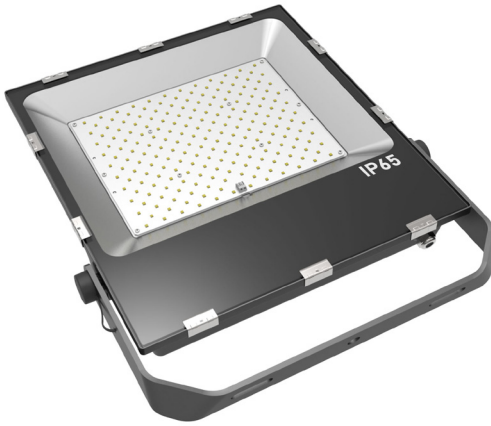


LED-Flutlichtstrahler **Serie FLS5**



RÜCKSEITE
Kühlkörper aus Aluminiumdruckguss



HIGHLIGHTS

- in Super-Slim-Bauform
- Mit eingebautem und hochwertigem Netzteil mit ENEC Zertifikat ab 100W
- Schutzart IP65
- CRI>80
- Dimmbar-Version auf Anfrage

PRODUKTEIGENSCHAFTEN

Gehäusematerial	Aluminiumdruckguss
Gehäusefarbe	Schwarz
Energieeffizienzklasse	E
LED	LUMILEDS 3030
Lebensdauer	L80 / B10 > 50.000 Std.
Maße	Siehe Seite 2
Gewicht	10W 1kg/30W 1,5kg/50W 2,4kg/80W 3,7kg/ 100W 4,8kg/150W 5,5kg/200W 6,9kg
Montageart	Decke, Wand, Boden, Mast
Garantie	5 Jahre

PHOTOMETRISCHE DATEN

Lichtstrom	Max. 26000lm (siehe Seite 3)
Lichtfarbe	3000K/4000K/5700K
Ausstrahlungswinkel	120°
CRI	>80
Flackerfrei	Ja

INSTALLATIONS DATEN

Temperaturbereich	-30 bis +55 °C (35 bis 85% RH)
Hinweis	Inklusive Netzteil
Zubehör	Siehe Seite 2

TECHNISCHE DATEN

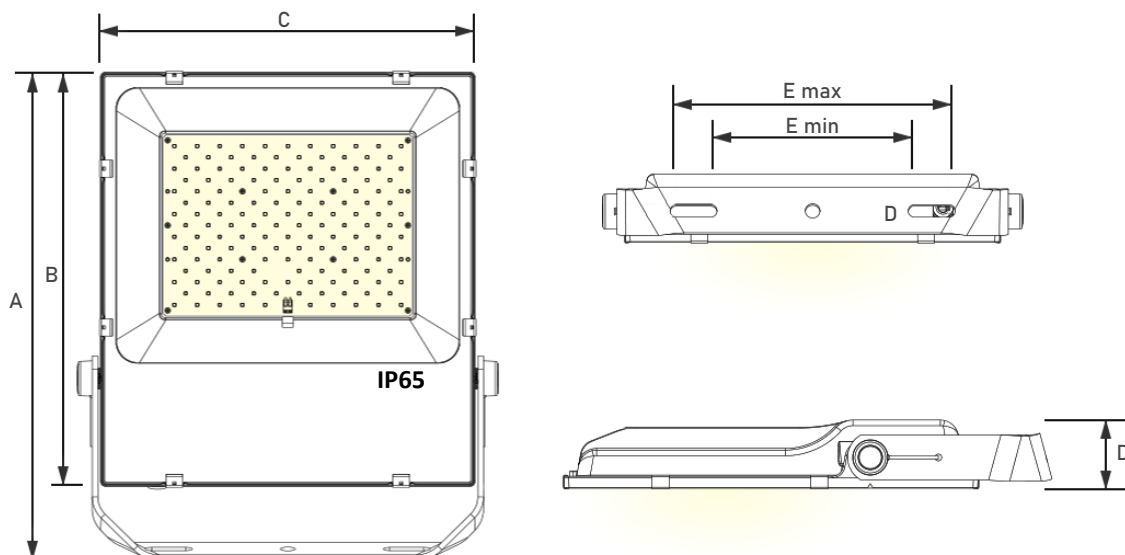
Leistung	10/30/50/80/100/150/200W
Dimmbar	Möglich. Auf Anfrage
Schwenkbar	Ja
Schutzart	IP65
Stoßfestigkeitsgrad	IK06
Lichtausbeute	130-140lm/W

ELEKTRISCHE DATEN

Anschlussleistung	AC230V, 50Hz
Schutzklasse	I
PF	0,95
Sonstige	Nach DIN VDE 0100-443 und - 534 ist ein Überspannungsschutz seit Dezember 2018 Pflicht.

CE RoHS

ABMESSUNGSSKIZZEN



	BEZEICHNUNG	A	B	C	D	E min	E max
10W-Version	FLS5-10W-WW	166	140	107	32	56,5	83,5
	FLS5-10W-NW						
	FLS5-10W-CW						
30W-Version	FLS5-30W-WW	226,5	200	167	40	78	122
	FLS5-30W-NW						
	FLS5-30W-CW						
50W-Version	FLS5-50W-WW	310,5	265	220	50	90	140
	FLS5-50W-NW						
	FLS5-50W-CW						
80W-Version	FLS5-80W-WW	354,3	300	245	55	90	150
	FLS5-80W-NW						
	FLS5-80W-CW						
100W-Version	FLS5-100W-WW	402,3	345	295	60	90	150
	FLS5-100W-NW						
	FLS5-100W-CW						
150W-Version	FLS5-150W-WW	430,3	365	327	60	180	240
	FLS5-150W-NW						
	FLS5-150W-CW						
200W-Version	FLS5-200W-WW	470,3	400	360	60	180	240
	FLS5-200W-NW						
	FLS5-200W-CW						

ZUBEHÖR

Verteiler CON-IP68

Art.-Nr.: 131399



3-pol. Verteiler
Schutzart IP68
Inklusive Klemmenstein für Leistungsdurchmesser 6-12mm

SVP

Art.-Nr.: 131166



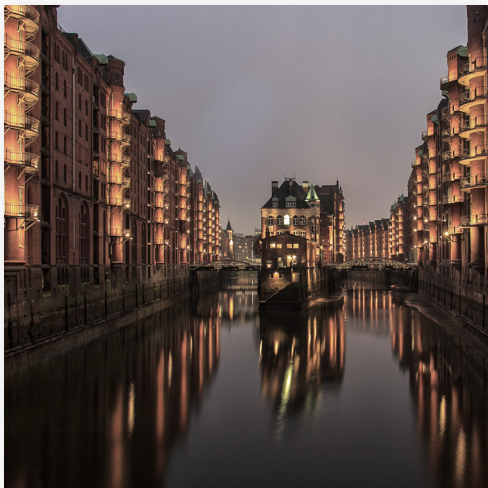
Überspannungsschutz für eine Leuchte bis 600W
Schutzart IP67

**Nach DIN VDE 0100-443 und -534 ist ein Überspannungsschutz seit Dezember 2018 Pflicht.*

BESTELLUNG

	LEISTUNG	BEZEICHNUNG	BESCHREIBUNG	KARTON	EAN	ARTIKELNUMMER	
Flutlicht- strahler	10W	FLS5-10W-WW	3000K, 1200lm	24	4260360391989	131350	
		FLS5-10W-NW	4000K, 1280lm	24	4260360391903	131352	
		FLS5-10W-CW	5700K, 1300lm	24	4260360391996	131353	
	30W	FLS5-30W-WW	3000K, 3600lm	16	4260360392009	131356	
		FLS5-30W-NW	4000K, 3861lm	16	4260360391910	131358	
		FLS5-30W-CW	5700K, 3920lm	16	4260360392016	131359	
	50W	FLS5-50W-WW	3000K, 6000lm	8	4260360392023	131362	
		FLS5-50W-NW	4000K, 6448lm	8	4260360391927	131364	
		FLS5-50W-CW	5700K, 6500lm	8	4260360392030	131365	
	80W	FLS5-80W-WW	3000K, 9600lm	4	4260360392047	131368	
		FLS5-80W-NW	4000K, 10321lm	4	4260360391934	131370	
		FLS5-80W-CW	5700K, 10400lm	4	4260360392054	131371	
	100W	FLS5-100W-WW	3000K, 12000lm	4	4260360392061	131374	
		FLS5-100W-NW	4000K, 12897lm	2	4260360391941	131376	
		FLS5-100W-CW	5700K, 13000lm	2	4260360392078	131377	
	150W	FLS5-150W-WW	3000K, 18000lm	2	4260360392085	131380	
		FLS5-150W-NW	4000K, 19456lm	2	4260360391958	131382	
		FLS5-150W-CW	5700K, 19500lm	2	4260360392092	131383	
	200W	FLS5-200W-WW	3000K, 24000lm	2	4260360392108	131386	
		FLS5-200W-NW	4000K, 25589lm	2	4260360391965	131388	
		FLS5-200W-CW	5700K, 26000lm	2	4260360392115	131389	
	Zubehör	Verteiler	CON-IP68	3-polig, IP68	-	4260360396908	131399
		SVP	-	Überspannungsschutz für eine Leuchte bis 600W, IP67	-	4260360391972	131166

ANWENDUNGSBEISPIEL



Anwendung: Gebäudebeleuchtung / Sportplätze / Plakatwände