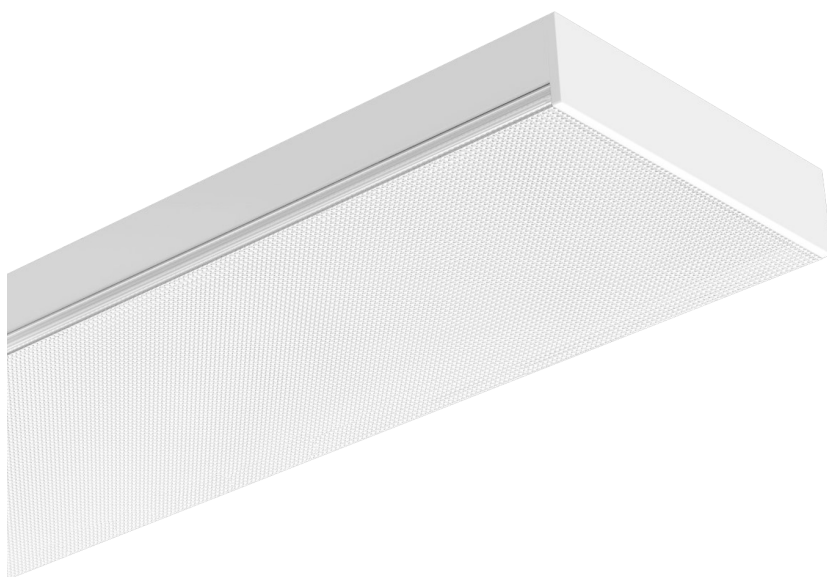


LED-DECKENANBAULEUCHE Serie HELA

Lichtfarbe einstellbar Leistung einstellbar UGR < 19



Montagefreundlich
mit magnetischer Endkappe



HIGHLIGHTS

- Stahlgehäuse RAL9006 und mit PMMA-Diffusor
- Blendarm (UGR<19), Schutzart IP20/IK04
- maximale Leistung von 30-50W 6-stufig per DIP-Schalter einstellbar
- Lichtfarbe in 3000K / 4000K / 5000K einstellbar
- Magnetische Endkappe für einfache Montage
- Flimmerfrei, DALI-dimmbar
- Bewegungsmelder gegen Aufpreis

PRODUKTEIGENSCHAFTEN

Gehäusematerial	Stahl / PMMA
Gehäusefarbe	Weiß RAL 9006
Energieeffizienzklasse	D
Lebensdauer	L80 / B10 > 50.000 Std.
Abmessung	L1500 B1200 H45
Gewicht	5,6kg
Montageart	Deckenanbau
Garantie	5 Jahre

PHOTOMETRISCHE DATEN

Lichtstrom	max. 7000lm
Lichtfarbe	3000K/4000K/5000K einstellbar
Ausstrahlungswinkel	120°
CRI	> 80
UGR	< 19

INSTALLATIONS DATEN

Hinweis	Inklusive Netzteil
---------	--------------------

TECHNISCHE DATEN

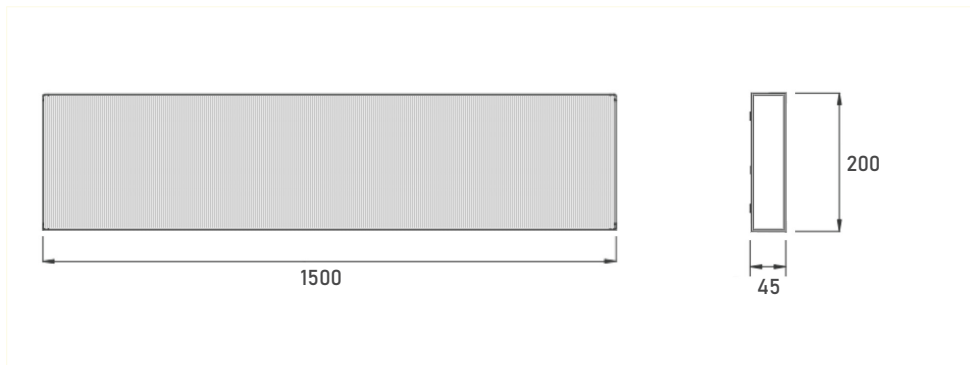
Leistung	max. 50W (in 30/32,5/36/40/45/50W per DIP-Schalter einstellbar)
Dimmbar	DALI-dimmbar
Schutzart	IP20
Stoßfestigkeitsgrad	IK04
Lichtausbeute	ca.140lm/W

ELEKTRISCHE DATEN

Anschlussleistung	AC200-240V, 50-60Hz
Schutzklasse	II

CE RoHS

ABMESSUNG



EXPLOSIONSANSICHT



BESTELLUNG

	BEZEICHNUNG	BESCHREIBUNG	KARTON	ART.-NR.
50W	HE15-50W-XW	max. 7000lm, Lichtfarbe in 3000K/4000K/5000K einstellbar, max. Leistung 30-50W 6 stufig einstellbar, DALI-dimmbar	1 Stk.	134427

ANWENDUNGSBEISPIEL

