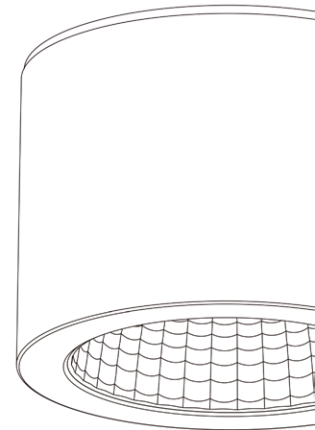
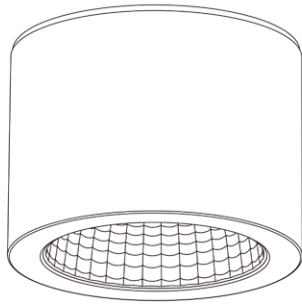


# MONTAGEANLEITUNG

## Serie ORN



MONTAGEANLEITUNG Serie SDL

**LEUCHTEK®**

**LEUCHTEK GmbH**

Am Hopfenbach 12, 22926 Ahrensburg, Deutschland  
www.leuchte.de | Tel.: +49 4102 7798707 | info@leuchte.de

## SICHERHEITSHINWEISE

1. Lesen Sie alle Anweisungen.
2. Das Produkt sollte ausschließlich von geschultem Fachpersonal, installiert, abmontiert sowie gewartet werden.
3. Vergewissern Sie sich immer, dass die Stromversorgung ausgeschaltet ist, bevor Sie Wartungs-, Reinigungs- oder Einstellarbeiten vornehmen.
4. Installieren Sie keine Leuchte in der Nähe der Wärmequelle.
5. Überschreiten Sie nicht die Nennwerte der Versorgungsspannung oder Stromstärke.
6. Um Schäden an der Leuchte zu vermeiden, vergewissern Sie sich bitte, die Stromkabel und Schrauben festzuziehen, bevor Sie den Strom anschließen.
7. Die Leuchte ist nur für den Gebrauch in Innenräumen geeignet (Schutzart IP20).

Für nicht austauschbare Lichtquellen:

Die Lichtquelle dieser Leuchte ist nicht austauschbar; wenn die Lichtquelle ihr Lebensende erreicht, muss die gesamte Leuchte ersetzt werden.

## ACHTUNG

- Schalten Sie den Strom vor der Installation aus.
- Installation und Wartung nur vom Elektro-Fachbetrieb.

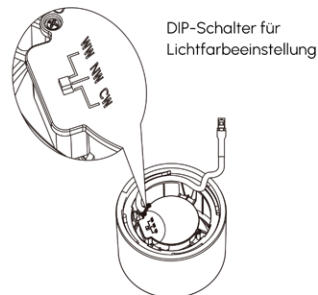


Turn Off  
Power Supply

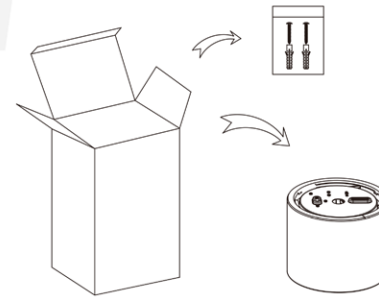


## LICHTFARBEEINSTELLUNG

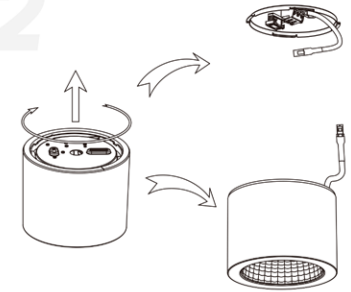
Stellen Sie vor der Installation der Leuchte die Lichtfarbe (CW/NW/WW) über den DIP-Schalter auf der Oberseite der Leuchte ein.



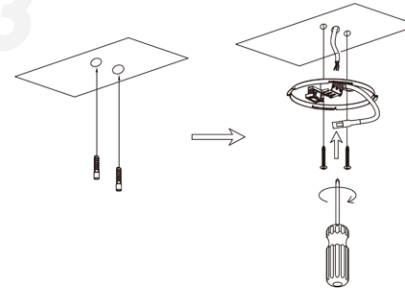
1



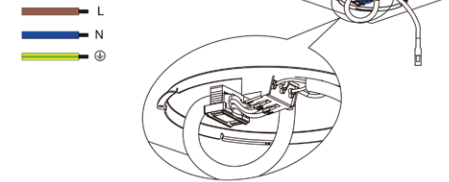
2



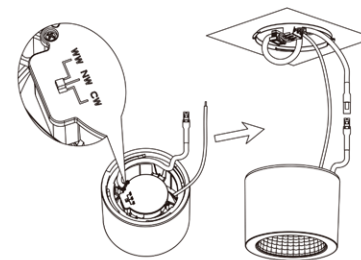
3



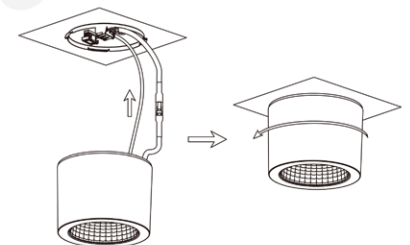
4



5



6



**HINWEIS** Die fehlerhafte und unsachgemäße Montage kann den Verlust der Garantie bedeuten.