

Flutlicht mit asymmetrischem Licht

Linsen-Technologie



Produkteigenschaften

Flutlicht mit Linsen-Technologie

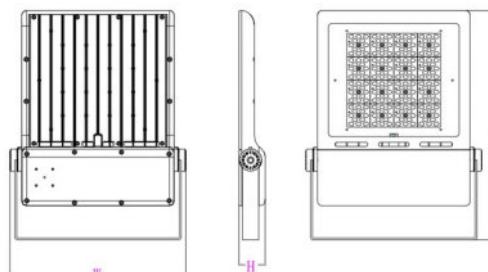
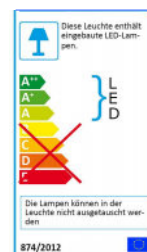
- Leistung: 100W/150W/200W/300W
- kleiner Abstrahlwinkel oder asymmetrisches Licht
- modernes Design, Slim-Bauform, IP65
- Natürliches Licht (4000K) und flickerfrei.



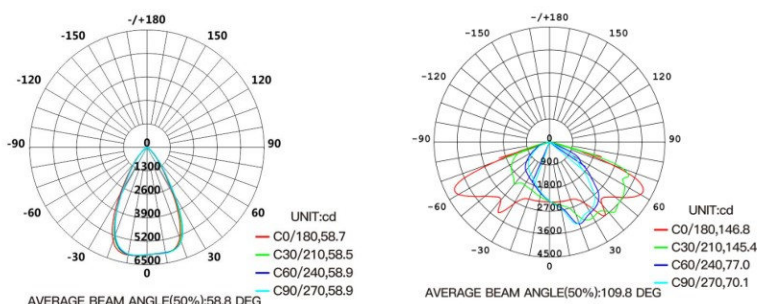
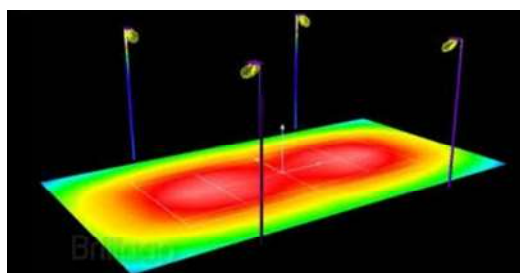
Spezifikation

TYP	PARAMETER			
Systemleistung	100W	150W	200W	300W
Lumen	12000	18000	24000	36000
Abstrahlwinkel, CRI	30°/60°/90° /Asymmetrisch; CRI 80			
LED, Lichtfarbe	Phillips Lumileds 3030 LED, 4000K			
Dimmbar	möglich			
Lebensdauer	50.000 Stunden, 5 Jahre Garantie			
Sondereinheiten	Kleiner Abstrahlwinkel oder asymmetrisches Licht			
Gehäusefarbe	Grau /Schwarz			
Montageart	Wandanbau, Mast			
Energieeffizienzklasse	A+			
Schutzart	IP65			
Schutzklasse	I, Eingang: AC230V 50Hz			
Schlagschutz	IK08			
Prüfzeichnung	CE, RoHS			

RoHS CE



	L(mm)	W(mm)	H(mm)
100W	389	297	57
150W	437	346	57
200W	493	379	57
300W	582	444	60



Flutlicht mit asymmetrischem Licht

Linsen-Technologie



Bestellung



Bestückung	Leistung	Lumen	Kelvin	Linse	Farbe	Best.Nr.
FLL-100W-NW6	100W	12000	4000K	60°	Grau	131723
FLL-100W-NWA	100W	12000	4000K	Asymmetrisch	Grau	131725
FLL-150W-NW6	150W	18000	4000K	60°	Grau	131727
FLL-150W-NWA	150W	18000	4000K	Asymmetrisch	Grau	131729
FLL-200W-NW6	200W	24000	4000K	60°	Grau	131732
FLL-200W-NWA	200W	24000	4000K	Asymmetrisch	Grau	131734
FLL-300W-NW6	300W	36000	4000K	60°	Grau	131736
FLL-300W-NWA	300W	36000	4000K	Asymmetrisch	Grau	131738

